

Винтовой вакуумный насос SS800

ОБЩИЕ СВЕДЕНИЯ ОБ ИЗДЕЛИИ

Винтовой вакуумный насос предназначен для применения в системах высокого, среднего и малого вакуума, другими словами, предназначены для создания и поддержания вакуума в диапазоне от 1000 до 10⁻³ мбар.

Насосы серии SS представляют собой надежные в эксплуатации и безопасные в работе сухие механические вакуумные насосы винтового типа, подходящие для большинства промышленных технологических процессов.

В большинстве случаев, винтовые вакуумные насосы используются в качестве последних ступеней многоступенчатой насосной станции, предназначенной для достижения требуемого вакуума на входе, и при этом давление на выхлопе насосной станции составляет величину равную атмосферному давлению.

Насос поставляется с высокой монтажной готовностью, в собранном виде с установленным электродвигателем.

Движение от электродвигателя передается через втулочную муфту с гибкой вставкой.

Насос размещен на несущей раме и укомплектован фланцевыми компенсаторами и трубопроводной арматурой для подключения к общему вакуумпроводу.

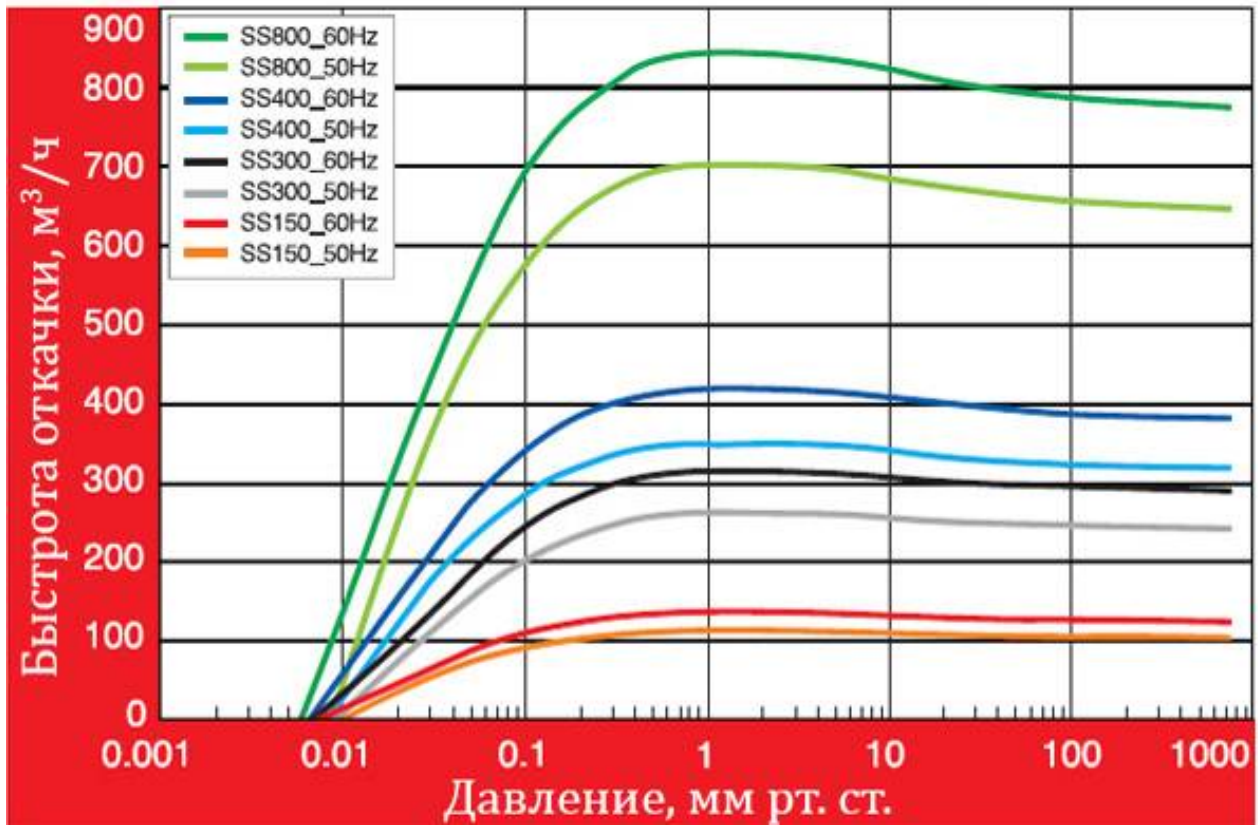
Дата изготовления	<u>03.06.2013г.</u>
Модель винтового насоса	<u>SS800</u>
Серийный номер винтового насоса	<u>S130502800MEV</u>

ТЕХНИЧЕСКИЕ ДАННЫЕ

Модель винтового насоса		SS800
Скорость откачки	м ³ /час (л/сек)	660(180)
Предельный вакуум, мбар	мбар	7,5*10 ⁻³
Максимальная температура откачиваемых газов на входе	°С	70
Максимальная температура откачиваемых газов на выхлопе	°С	140
ДУ фланца вход/выход, мм		100/65
Вод.охлаждение, нл/час (нл/мин)		160 (2,66)
Диапазон рабочего давление	мбар	от 1000 до 10 ⁻³
Номинальное напряжение силовой цепи	В	~380
Частота питающей сети	Гц	50
Параметры эл.двигателя	кВт(об.мин)	18,5(3000) АС КЗР TEFT
Производитель насоса		SVC Co..
Производитель асинхр. эл.двигателя		WEG
Условия эксплуатации:		
размещение		в помещении
температура окружающей среды	°С	0...+45
относительная влажность	%	не более 60
Условия хранения:		
температура окружающей среды	°С	-20... +50
относительная влажность (без конденсации)	%	не более 95
Габаритные размеры на установочной раме (ширина x высота x глубина)	мм	929x1643x1071
Масса насоса без мотора/ в собранном виде на раме	кг	600/1150

В процессе производства предприятие-изготовитель оставляет за собой право заменять комплектующие изделия, не влияющие на параметры выпускаемого изделия.

Рис 1. Кривые производительности и потребления насосом



Данные по энергопотреблению насосов Screwstar

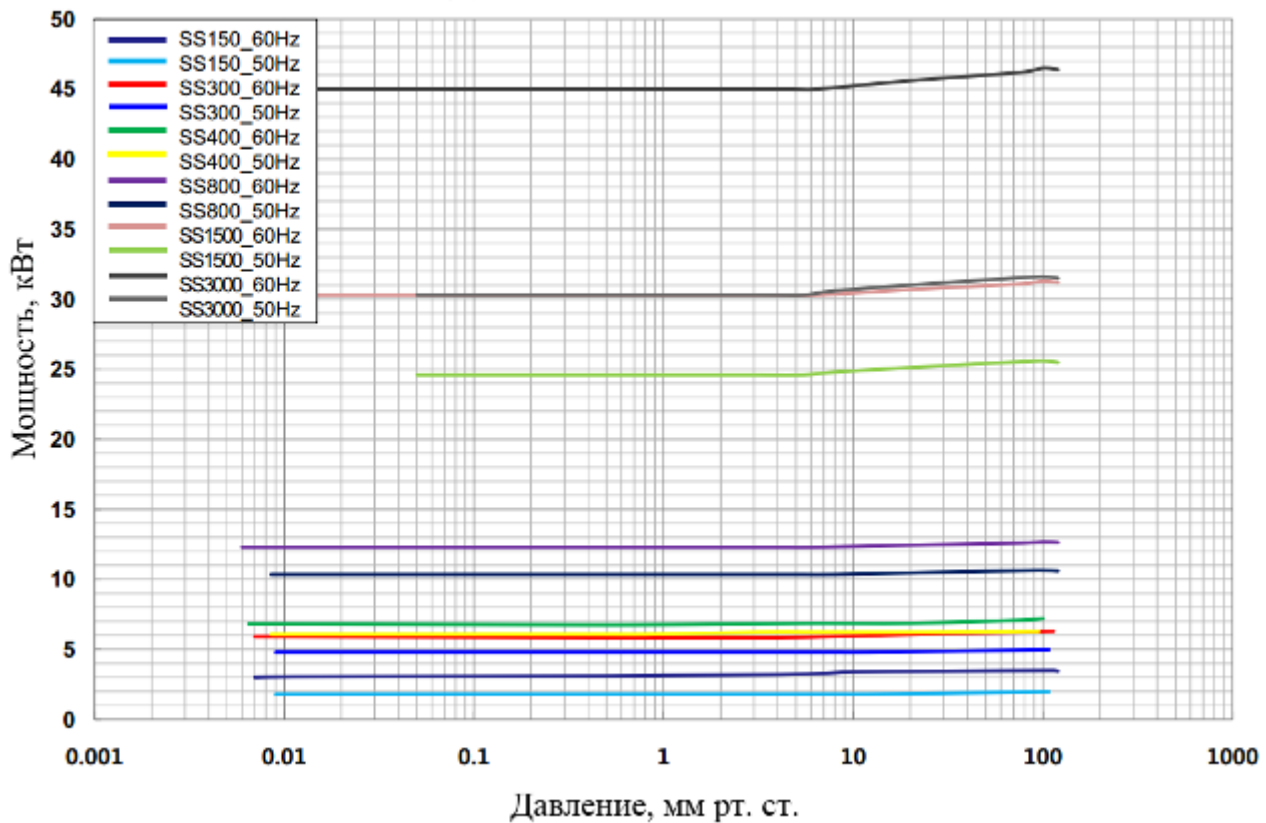
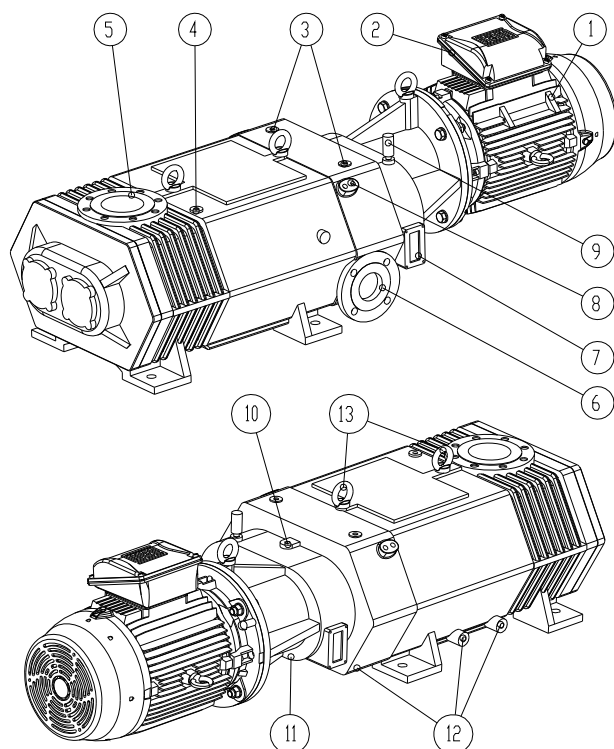
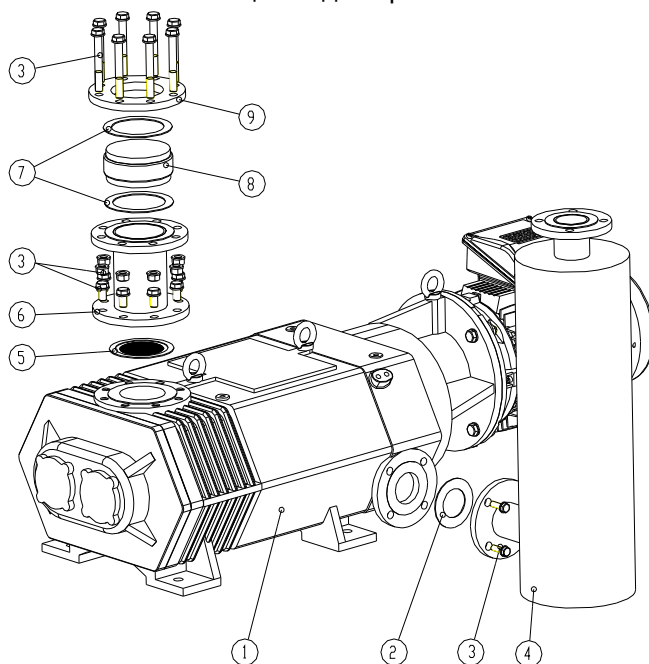


Рис.2 Общий вид насоса с электродвигателем



1. Электродвигатель	2. Клемная коробка
3. Подвод воды системы охлаждения G1/2"	4. Слив воды системы охлаждения G1/2"
5. Входной фланец насоса	6. Выходной фланец насоса
7. Смотровое окно уровня масла (2шт)	8. Вход системы продувки азотом G1/4" (2шт)
9. Вентиляционный клапан	10. Масляная пробка G1/2"
11. Масляная пробка M24	12. Дренаж воды системы охлаждения

Рис.3 Общий вид сборки насоса



1. Вакуумный насос	2. Монтажный переходник
3. Прокладка выхлопного фланца	4. Кольцевые уплотнения
5. Крепеж	6. Обратный клапан потока
7. Глушитель	8. Ответный фланец
9. Прокладка + Сетчатый фильтра на входной фланец насоса	

Рис.4 Общий вид насоса (фото комплектность на складе)

